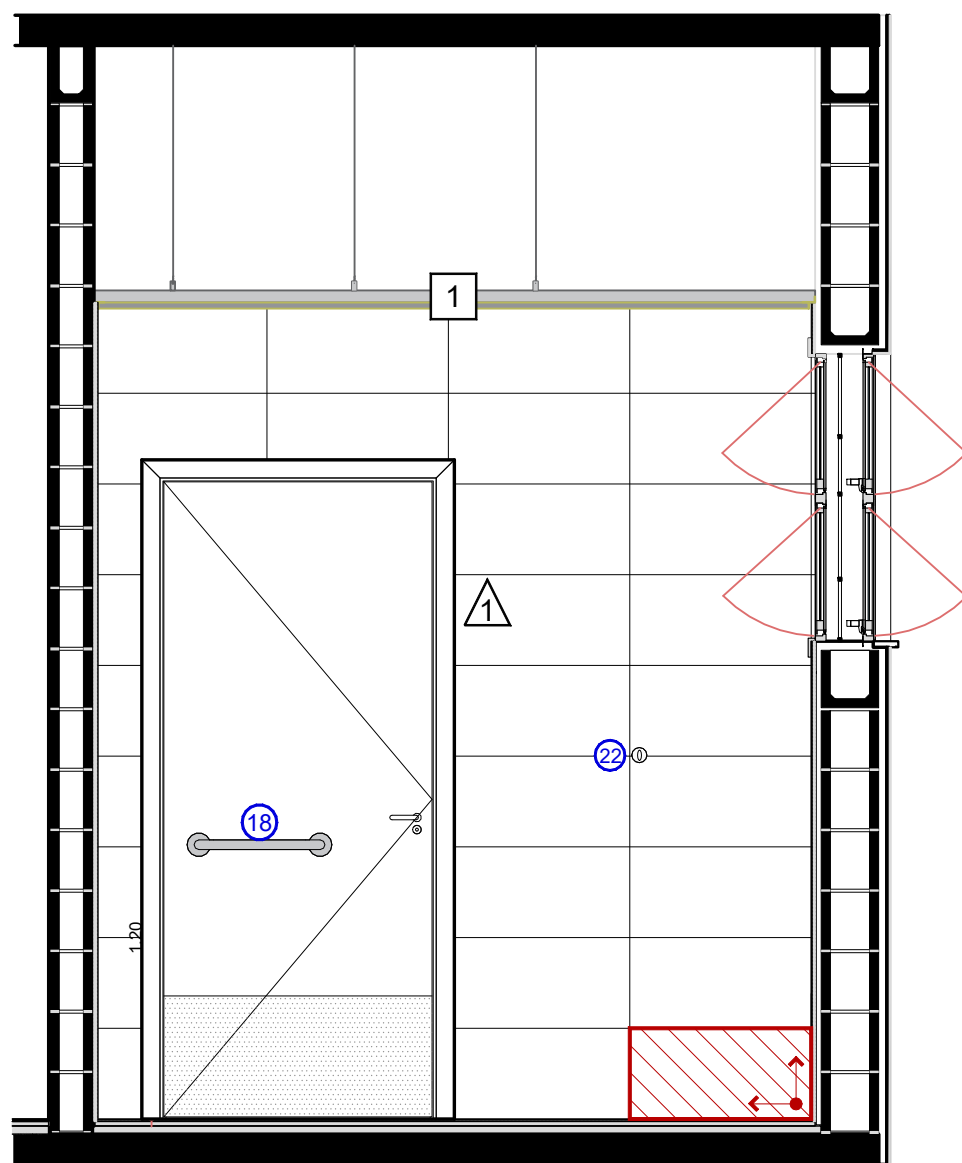
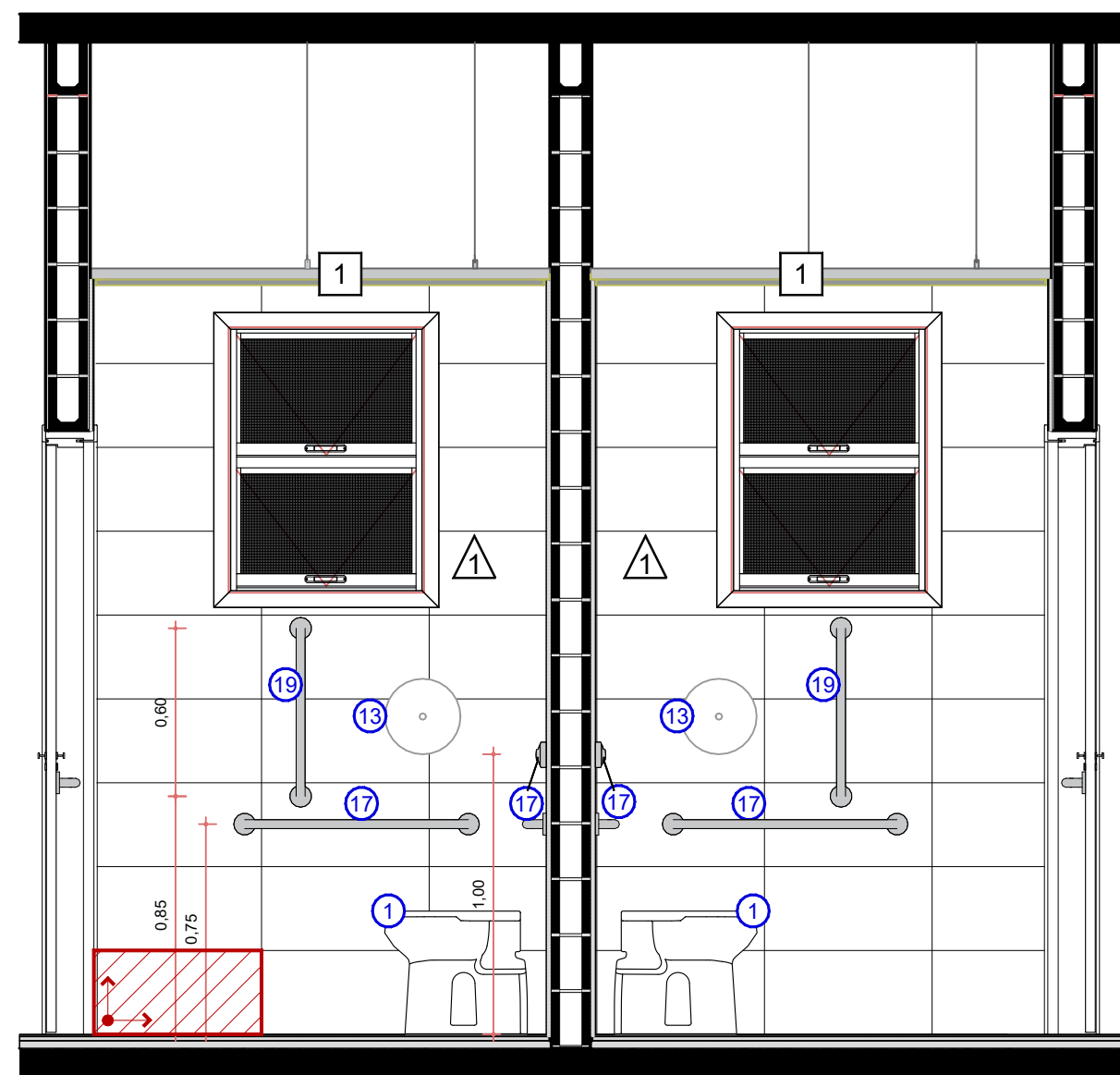


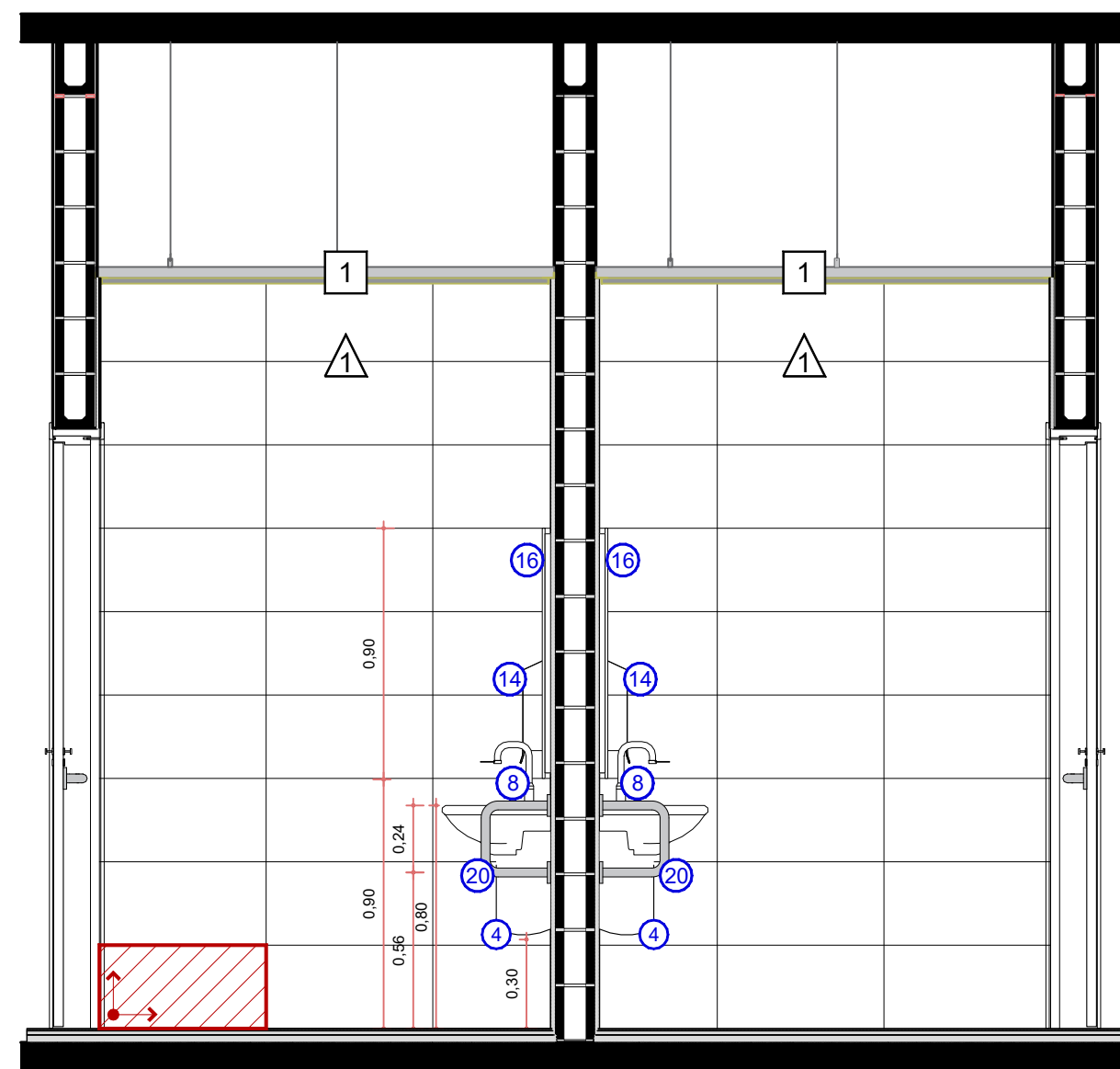
CORTES AA- SANITÁRIO PCD
ESC 1/25



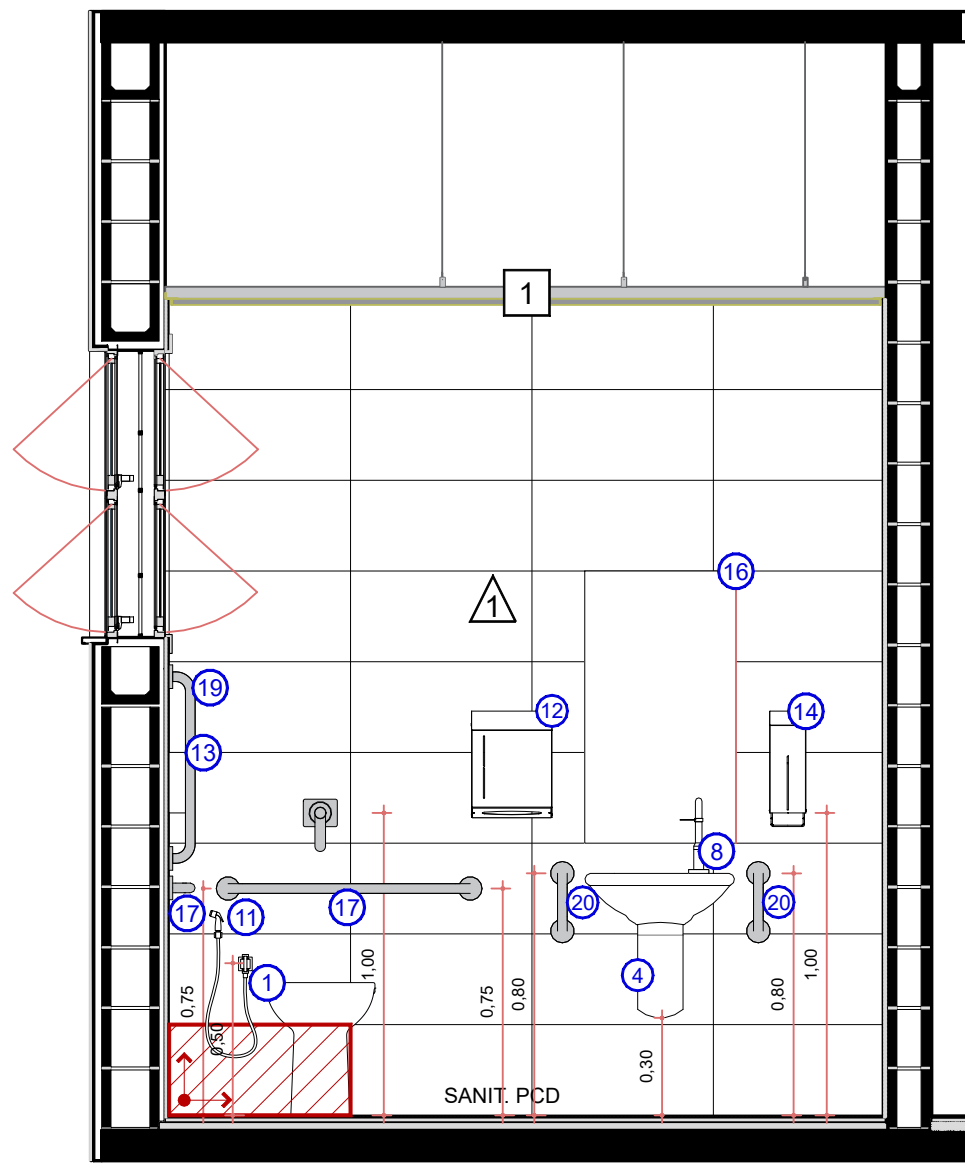
CORTES DD- SANITÁRIO PCD
ESC 1/25



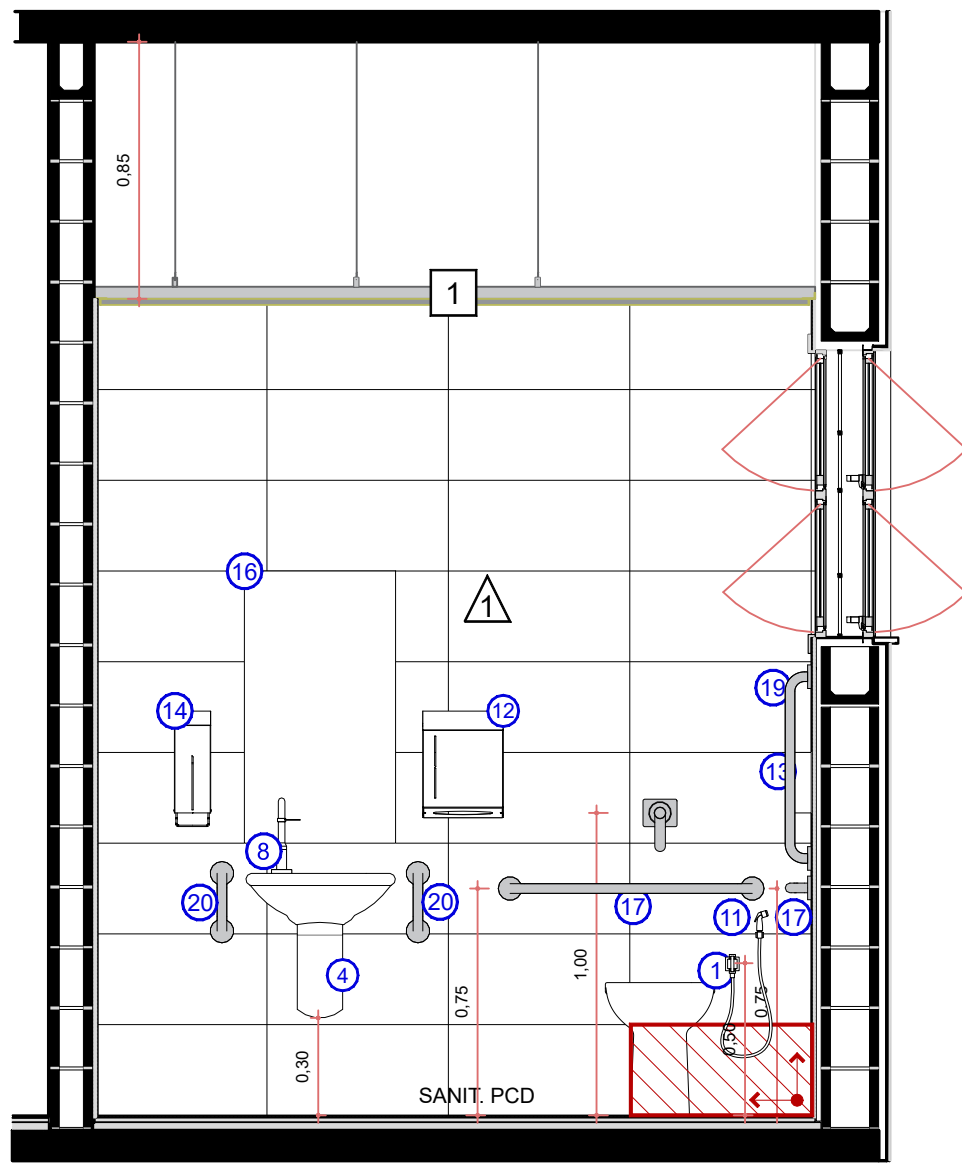
CORTE FF- SANITÁRIO PCD
ESC 1/25



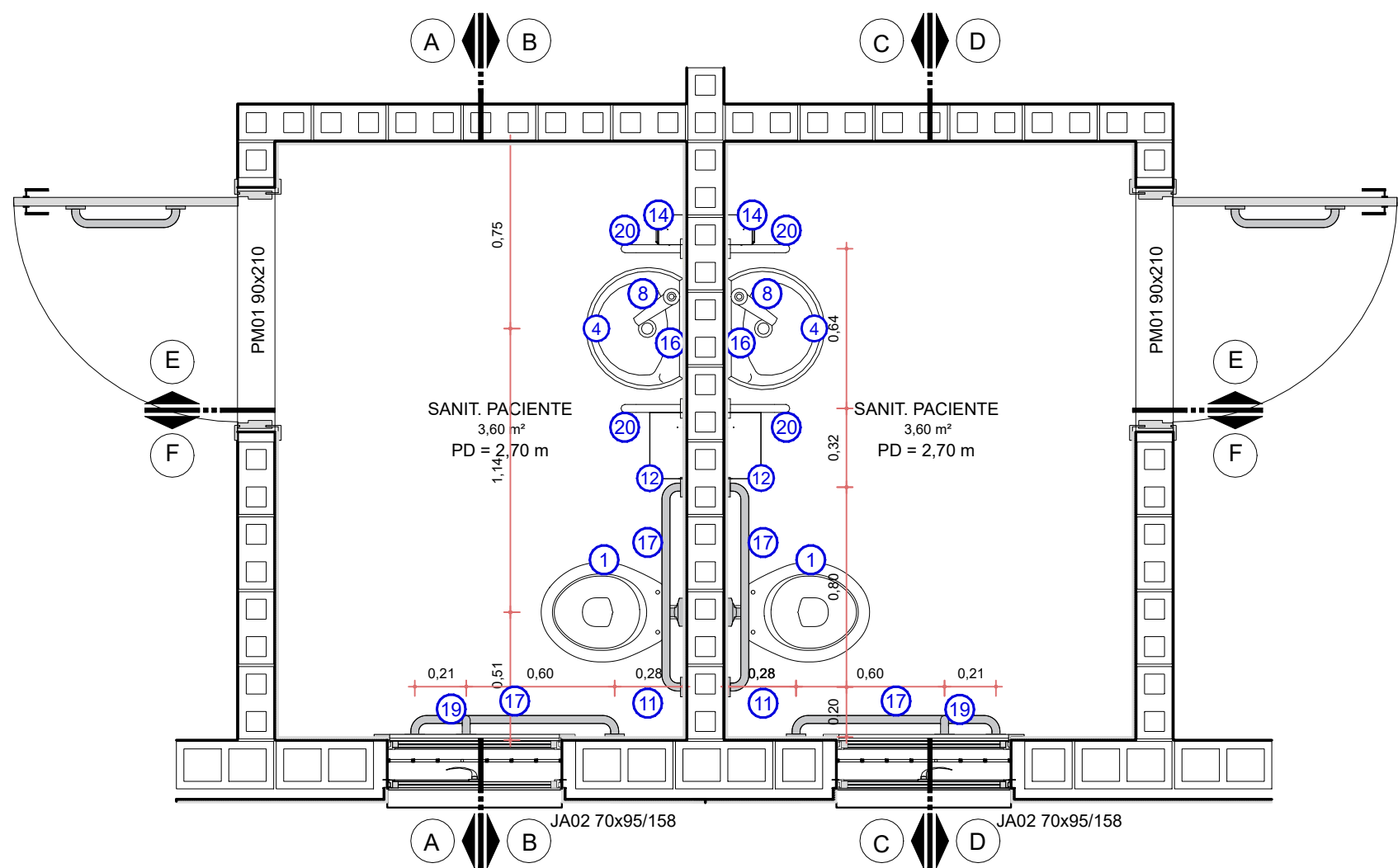
CORTE EE- SANITÁRIO PCD
ESC 1/25



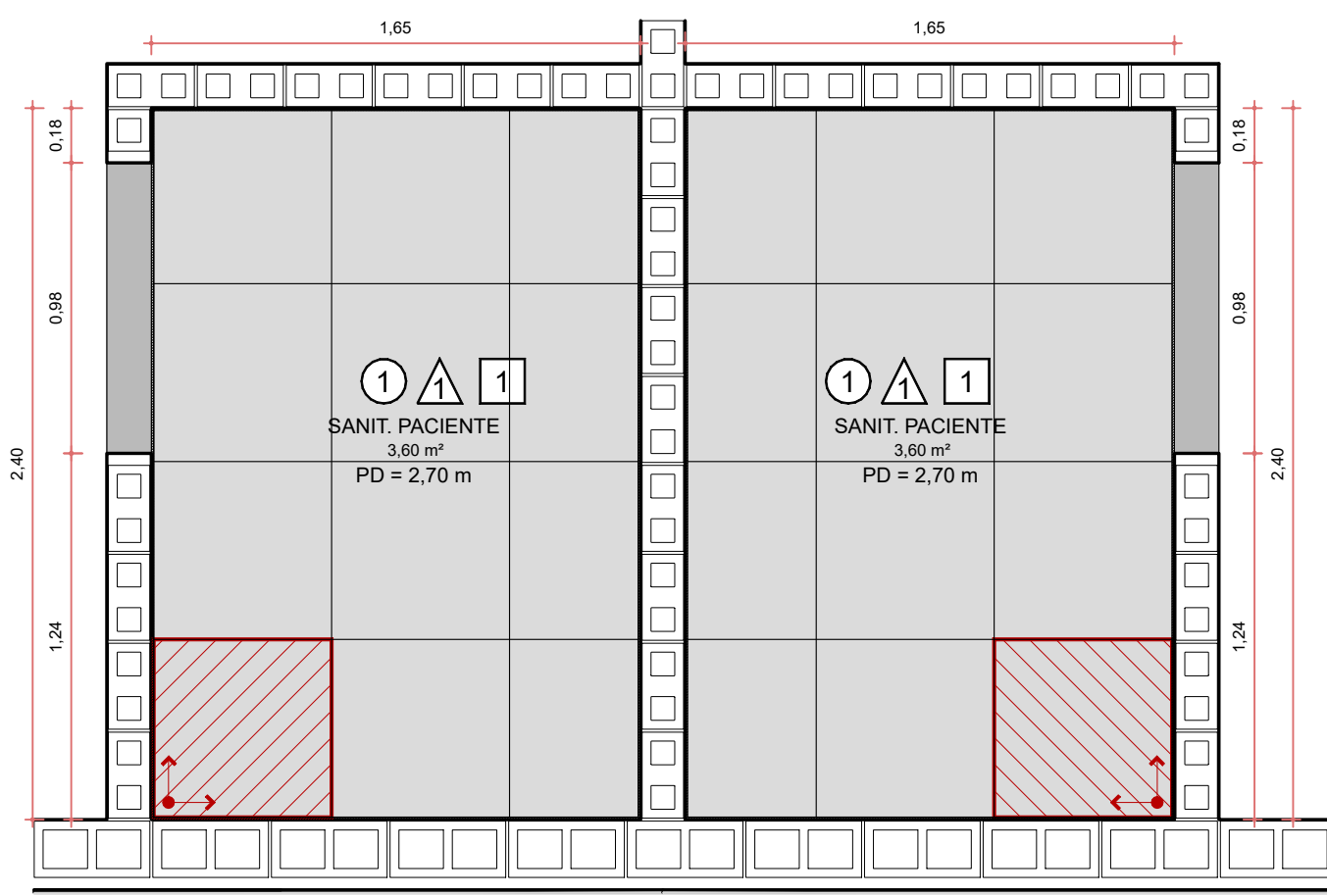
CORTE CC- SANITÁRIO PCD
ESC 1/25



CORTE BB- SANITÁRIO PCD
ESC 1/25



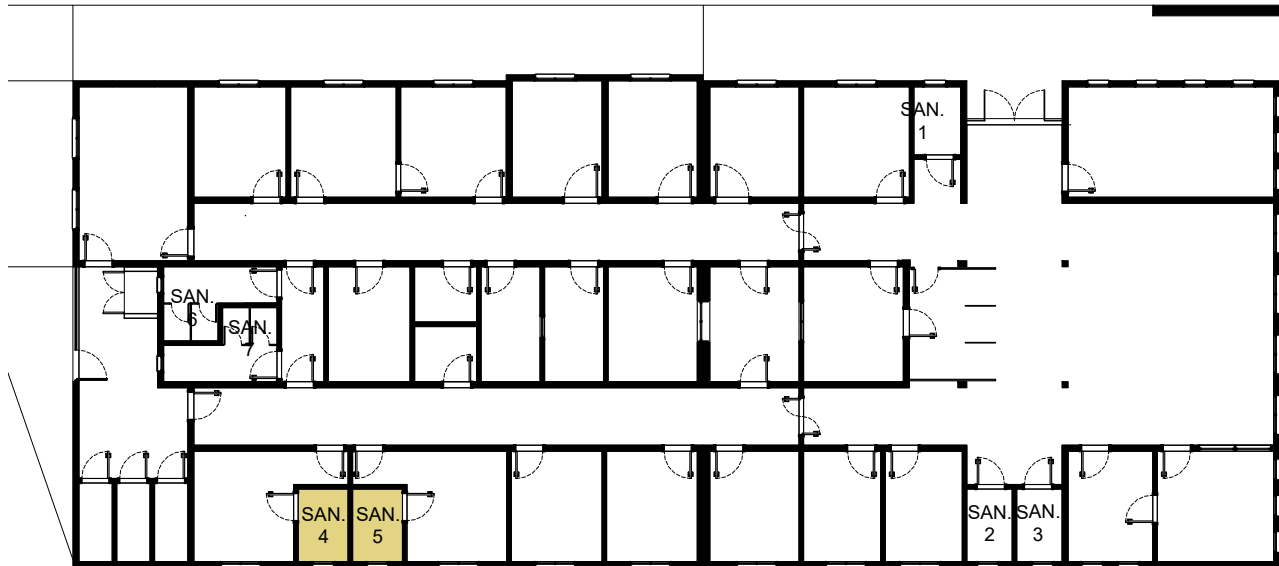
PLANTA BAIXA DE EQUIPAMENTOS
ESC 1/25



PLANTA BAIXA DE PAGINAÇÃO
ESC 1/25

TABELA DE ACABAMENTOS		
CÓD.	ESPECIFICAÇÕES	LOCALIZAÇÃO
PISO		
○	PORCELANATO DIM.: 60x60cm COR: A SER DEFINIDA PELA FISCALIZAÇÃO MARCA: Elitane (ou equivalente) * PEI - 66 ALTA RESISTÊNCIA AO DESGASTE DO ESMALTE	EM TODOS OS AMBIENTES INTERNOS
PAREDE		
△	CERÂMICA DIM.: 30x60cm COR: BRANCO (ACETINADO) MARCA: Elitane (ou equivalente) * REQUERTE EM PISO BRANCO ILUMINADO COM ANTEFUMOS	SANITÁRIOS
FORRO		
□	GESSO ACARTONADO h:2,70m PINTURA EM TINTA PVA BRANCA COR: BRANCO * AS REDESMACHADAS E MARQUISE DEVERÃO SER EM PLACAS PU RESISTENTE A UMIDADE COM PINTURA EM TINTA ACÍDICA BRANCA	GERAL A:367,50m²
SOLEIRAS		
	BASALTO LEVIGADO DIM.: conforme aberturas	SANITÁRIOS

TABELA DE EQUIPAMENTOS		
CÓD.	ESPECIFICAÇÕES	LOCALIZAÇÃO
BACIAS SANITÁRIAS		
○	BACIA SANITÁRIA CONVENCIONAL PARA ACESSIBILIDADE ASSENTO PLÁSTICO E ANEL DE VEDAÇÃO + VÁLVULA DE DESCARGA AUTOMÁTICA (ACABAMENTO CROMADO) COR: BRANCO MARCA: Deca ou similar	SANIT. FEM. PCD E SANIT. MASC. PCD.
LAVATÓRIOS		
○	LAVATÓRIO COM COLUNA SUSPensa COR: BRANCO MARCA: Deca ou similar	SANIT. FEM. PCD E SANIT. MASC. PCD. E SANIT. CONSULT. E LAVAT. CONSULT.
METAIS/CHUVEIROS		
○	TORNEIRA CLÍNICA DE MESA - AÇÃOAMENTO COTOVELO MARCA: Deca ou similar	CONSULT., ACOLHIM., SANITÁRIOS, CONS. ODONTO, SALA GRUPO E DISP. MED.
ACESSÓRIOS		
○	DUCHA HIGIÊNICA MARCA: Deca ou similar	SANIT. CONSULT., ACOLHIM., DISPENS. MED., COLETA OBS. NEOL., CURATIVOS, PROCEDIM. VAGINAIS E SALA GRUPO
○	DISPENSER PAPEL TOALHA DE PLÁSTICO NA COR BRANCA Marca: KIMBERLY-CLARK ou similar	SANIT. CONSULT., ACOLHIM., DISPENS. MED., COLETA OBS. NEOL., CURATIVOS, PROCEDIM. VAGINAIS E SALA GRUPO
○	DISPENSER PAPEL HIGIÊNICO DE PLÁSTICO NA COR BRANCA Marca: KIMBERLY-CLARK ou similar	TODOS OS SANITÁRIOS
○	DISPENSER SABONETE LÍQUIDO DE PLÁSTICO NA COR BRANCA Marca: KIMBERLY-CLARK ou similar	SANIT. CONSULT., ACOLHIM., DISPENS. MED., COLETA OBS. NEOL., CURATIVOS, PROCEDIM. VAGINAIS E SALA GRUPO
○	ESPELHO COM MOLDURA DE ALUMÍNIO DIMENSÕES: 50x80cm	SANIT. FEM. PCD, SANIT. MASC. PCD
○	BARRA DE APOIO DIMENSÕES: 80cm MARCA: Deca ou similar	TODOS OS SANIT. PCD
○	BARRA DE APOIO DIMENSÕES: 40cm MARCA: Deca ou similar	TODOS OS SANIT. PCD
○	BARRA DE APOIO DIMENSÕES: 40cm MARCA: Deca ou similar	TODOS OS SANIT. PCD
○	BARRA DE APOIO DIMENSÕES: 30x18cm MARCA: Deca ou similar	TODOS OS SANIT. PCD
○	CABIDEIRO GANCHO CROMADO MARCA: Deca ou similar	TODOS OS SANIT. PCD
○	FRALDÁRIO DE PVC LAVÁVEL MARCA: Solati ou similar	SANITÁRIOS 1, 2 E 3



PLANTA GERAL
ESCALA 1/250

SANITÁRIOS DE PACIENTES 4 E 5

TODAS AS MEDIDAS E NÍVEIS DEVERÃO SER CONFERIDOS NO LOCAL.

REVISÃO	ALTERAÇÕES	EMISSÃO	RESPONSÁVEL
01			
02			
03			

UNIDADE DE SAÚDE QUINTA DO PORTAL



PREFEITURA MUNICIPAL DE PORTO ALEGRE
SECRETARIA MUNICIPAL DE OBRAS E INFRAESTRUTURA
DIRETORIA DE PROJETOS E OBRAS VIÁRIAS

RESPONSÁVEL TÉCNICO ANTEPROJETO / PROJETO EXECUTIVO ARQUITETÔNICO: JULIANO FABRRO ARQUITETO E URBANISTA CAU A22875-3 ID. FUNC. 1665270	LUIZ PRESTES ARQUITETO E URBANISTA CAU A23531-4 ID. FUNC. 271122	COORDENADOR CÉSAR FABRÍCIO BREDÁ DESENHO JULIANO / LUÍZ
---	---	---

OBRA US QUINTA DO PORTAL	ÁREA 672,53 m²
ENDEREÇO ESTRADA AFONSO LOURENÇO MARIANTE, Nº 5547 - LOMBA DO PINHEIRO	MUNICÍPIO PORTO ALEGRE/RS
PROJETO EXECUTIVO ARQUITETÔNICO	ASSUNTO DETALHAMENTO SANITÁRIOS DE PACIENTES 4 E 5
ESCALA INDICADA	DATA ABRIL/2024

DET02

NOME ARQUIVO
USQP-2024-ARQ-DET-000-00.dwg